



LQHMANN

Individuelle Gleitlager-Fertigung • Gleit- und Wälzlagertechnik



Als Spezialist in der Konstruktion und Fertigung von individuellen Gleitlagern und Baugruppen, sind Sonderwünsche unser täglich Brot. Dabei achten wir - bei rationeller CNC-Fertigung - auf höchste Präzision und Qualität. So schaffen wir neben TOP-Qualität auch eine TOP-Kundenzufriedenheit. Kunden in ganz Europa schätzen das und sind äußerst zufrieden mit unserer Leistung.

Sonderwürste

sind unsere Leibspeise



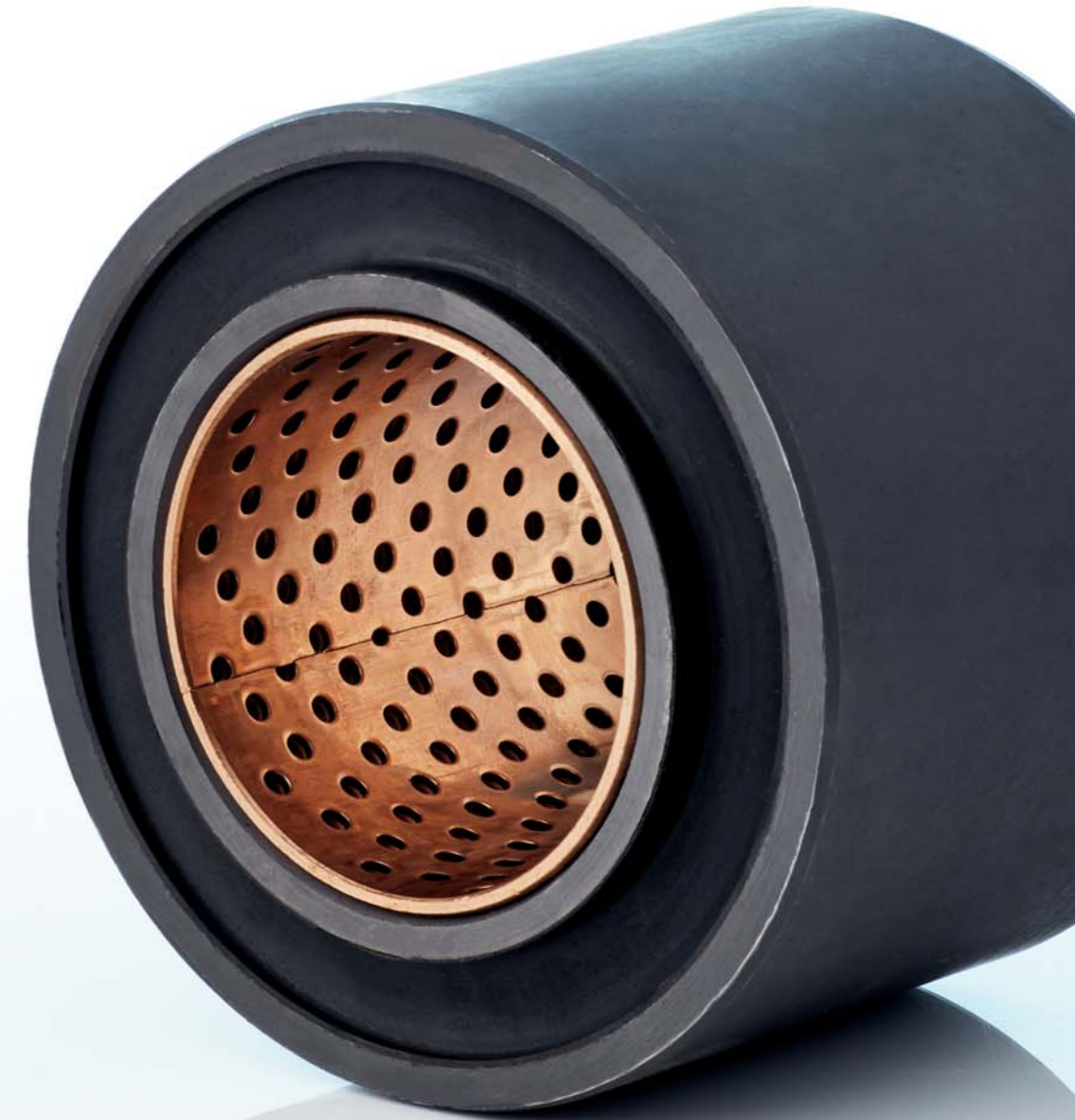
Phantasie und Perfektion sind die Voraussetzung für intelligent entwickelte und gefertigte Sonderteile. Seit Jahrzehnten gilt Lohmann als erfahrener Spezialist für Gleitelemente und Wälzlager bis hin zu ganzen Baugruppen.

clever

konstruiert



Sie brauchen etwas, das es gar nicht gibt? Kein Problem, wir konstruieren clever und fertigen präzise Sonderteile aus verschiedenen Gleitlagermaterialien.



Baugruppe Silentlager mit Auswahl möglicher Gleitlager



Transport des Rohmaterials zur Fräsmaschine.

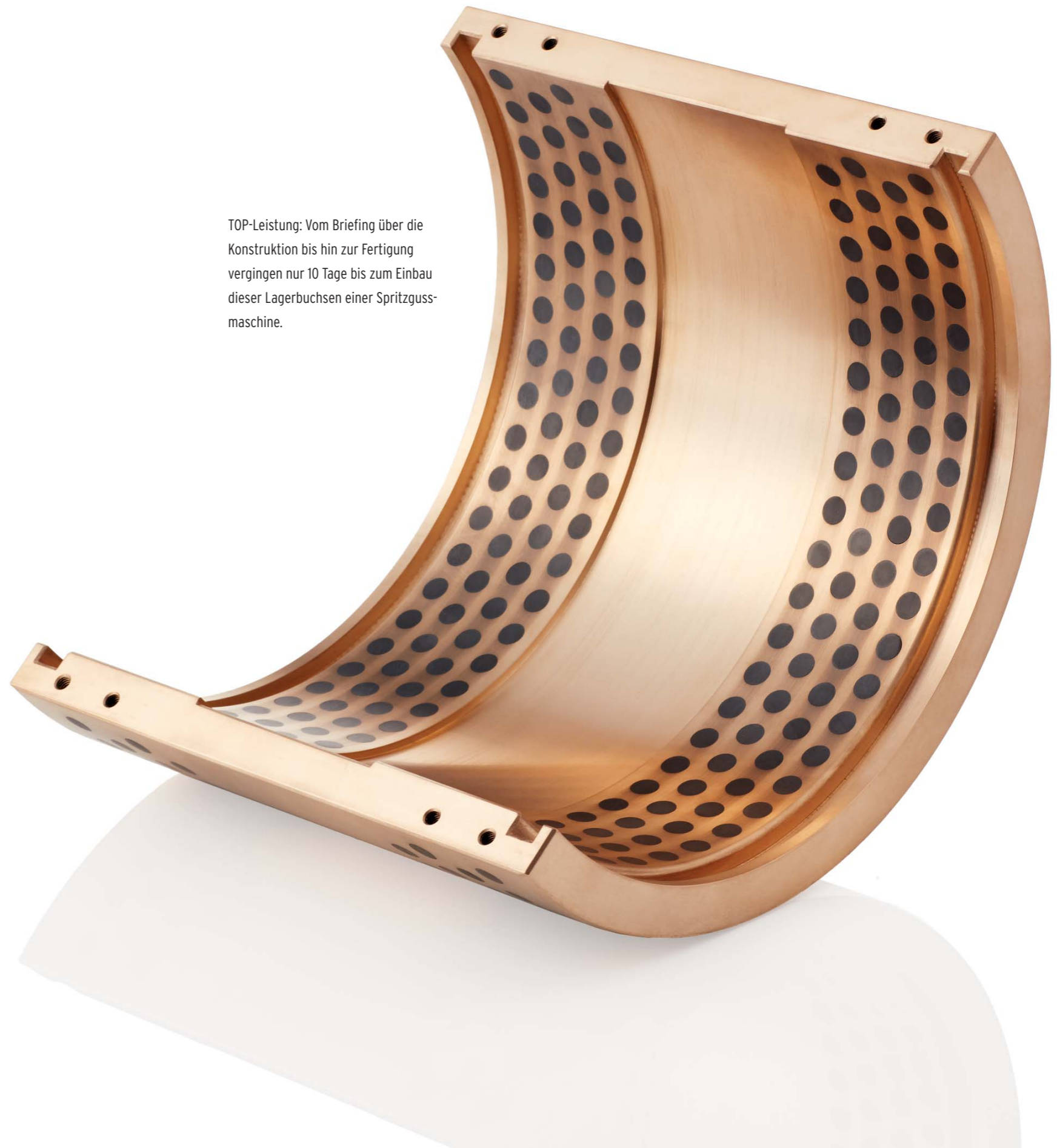
präzise gefertigt

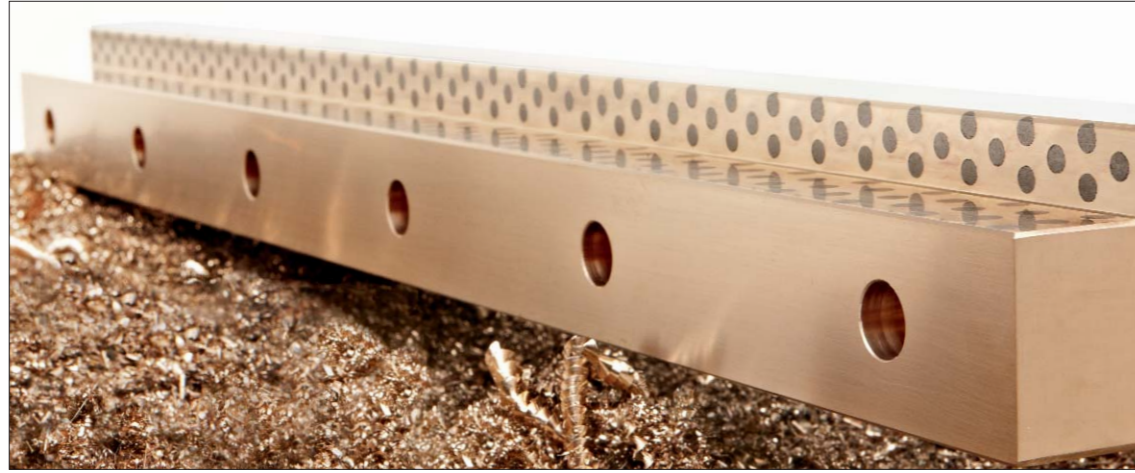
Jedes Teil, das unsere hochmoderne Fertigungshalle mit leistungsfähigen Fertigungsmaschinen verlässt, genügt allerhöchsten Ansprüchen. Zum Beispiel die abgebildete Halbschalenbuchse, die ohne jegliche technische Dokumentation auf Kundenseite von uns neu konstruiert und gefertigt wurde.



Die Konstruktion erfolgt via CAD-"SolidWorks" und die CNC-Fertigung auf modernen Dreh- und Fräsmaschinen. So bekommen Sie exakt das, was Sie brauchen.

TOP-Leistung: Vom Briefing über die Konstruktion bis hin zur Fertigung vergingen nur 10 Tage bis zum Einbau dieser Lagerbuchsen einer Spritzgussmaschine.





Fertigung wartungsfreier Gleitleisten nach Kundenwunsch. Bei einer Länge von über 2700 mm eine echte Herausforderung.



Gedrehte Massiv-Gleitelemente aus verschiedenen Gleitlagerwerkstoffen. Gefertigt nach ISO 4379/DIN 1850.



Kundenspezifisches Gleitlager mit Spiralnuten.



Mitarbeiter bei Lohmann: Langjährige Erfahrung, durch regelmäßige Schulungen stets auf der Höhe der Zeit und jeden Tag engagiert für kompromisslose Qualität.



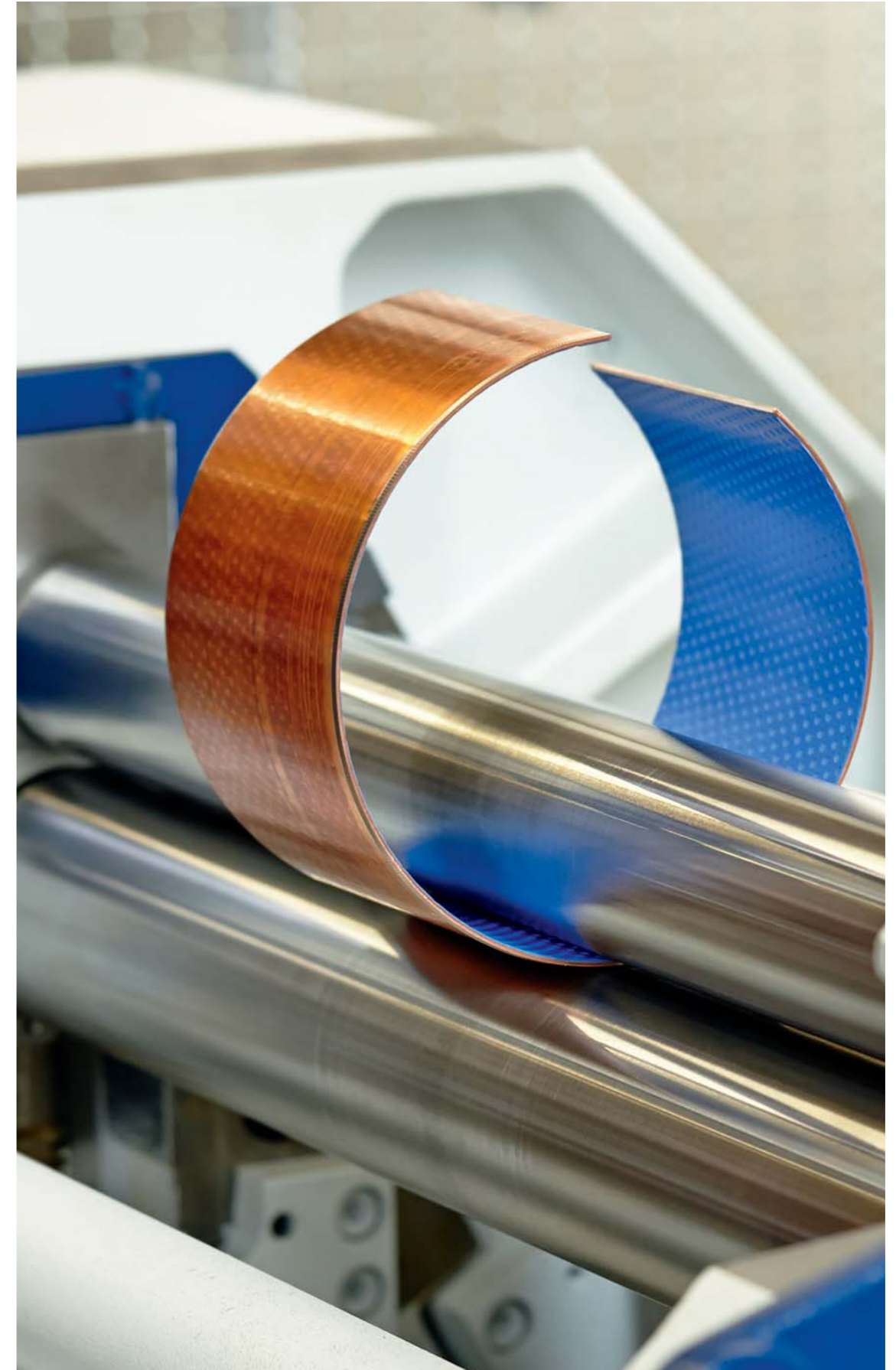
Sortiment verschiedener Fertigungsmöglichkeiten aus Bandstreifen.

Wir haben den Dreh raus

Wir fertigen gerollte Gleitlager nach DIN ISO 3547. Zwischen 100 mm und 600 mm Durchmesser können wir jede beliebige Zwischengröße herstellen. Ausgangsmaterial ist in der Regel ein 2,5 mm starkes Verbundlagerblech. Andere gerollte Produkte aus CuSn8 werden ebenfalls auf Kundenwunsch gefertigt.



Rollierte Gleitlager mit speziellen Schmiernuten.



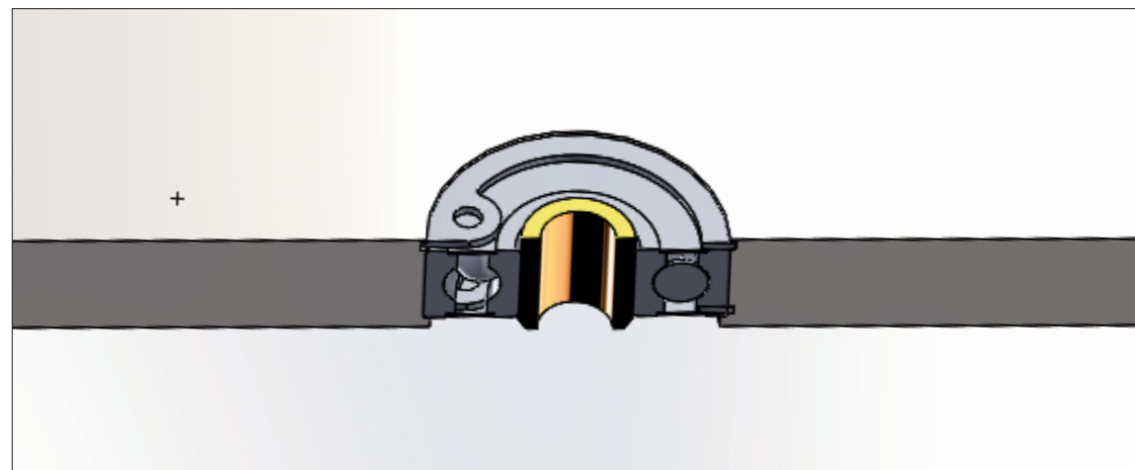
Produktion rolliertes Gleitlager.



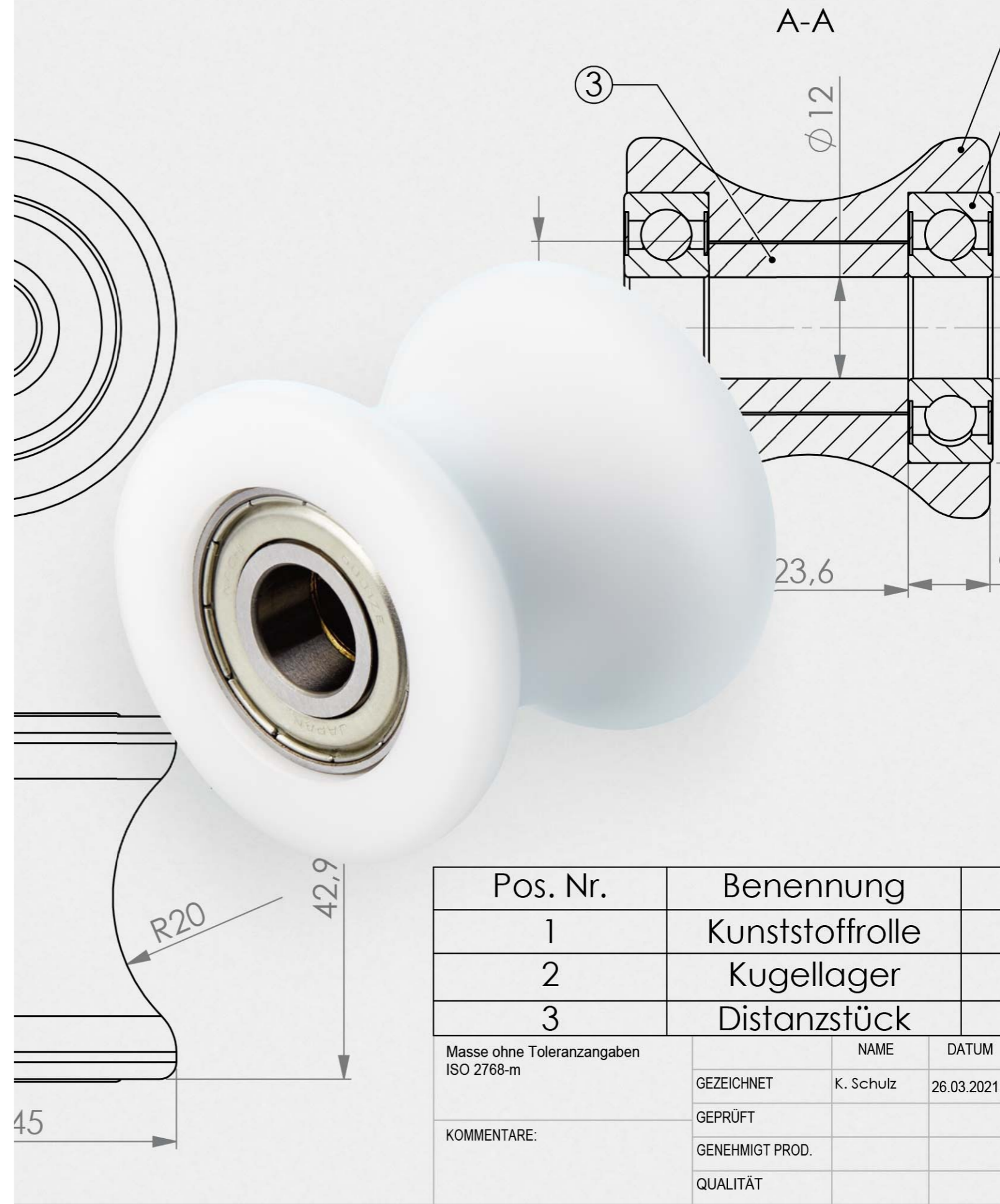
Kunststoff-Polyamidrolle mit Distanzstück und Wälzlager.

Viel mehr drin, als man sehen kann

Am Anfang war das Wort. Das gilt auch für die Entwicklung, Konstruktion und Fertigung von Baugruppen. Deshalb nehmen wir uns die Zeit, ausführlich über Ihre besonderen Anforderungen und Wünsche zu sprechen. Danach legen sich unsere Entwickler ins Zeug, damit am Ende ein Produkt dabei heraus kommt, das perfekt zu Ihren Anforderungen passt.



Seilrolle bestückt mit Wälzlager und Sprengring.



VERTRAULICH UND GEHEIM
DIE IN DIESER ZEICHNUNG ENTHALTENEN DATEN SIND ALLEINIGES EIGENTUM VON LOHMANN GmbH & Co. KG. JEDE TEILWEISE ODER GANZE REPRODUKTION OHNE SCHRIFTLICHE ERLAUBNIS VON LOHMANN GmbH & Co. KG IST VERBOTEN

LOHMANN

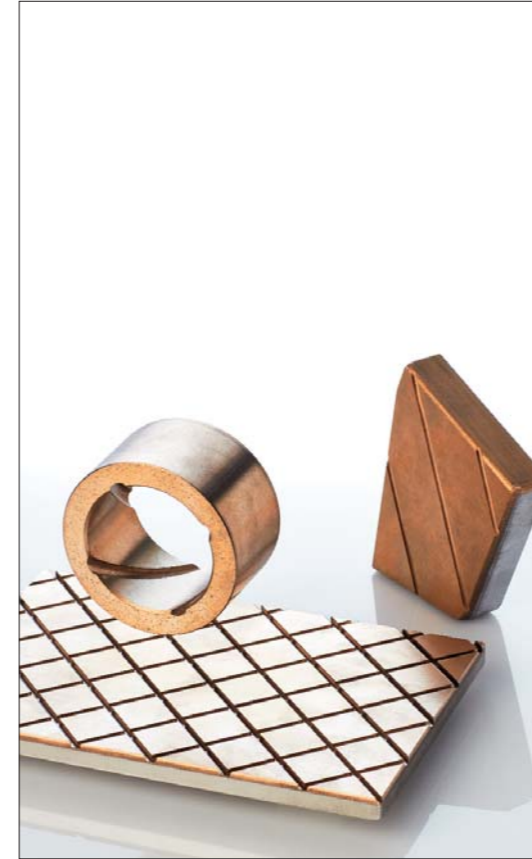
Individuelle Gleitlager-Fertigung • Gleit- und Wälzlagerertechnik



Wartungsfreie Radial-/Axial-Gelenklager



Gedrehtes Gleitlager made by Lohmann



Sintergleitlager im Heißpressverfahren



Gerollte Gleitlager mit einer Sinterbeschichtung



Gerollte Gleitlager aus Monometall CuSn8



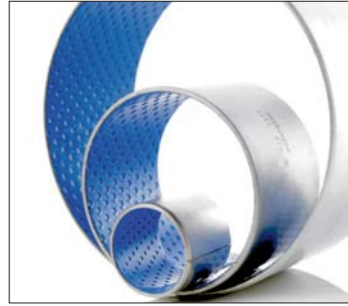
Gerollte Gleitlager aus Glycodur A.



Composite - Kupplung



Wälzlager



Gerollte Trockengleitlager

- Das Original für automotiv und industrielle Anwendungen.
- ISO 3547/DIN 1494 Stahl-Bronze-Kunststoff-Verbund.
- Umweltschonend, bleifrei, RoHS-konform.



Gerollte Gleitlager aus CuSn8

- Aus massiven Bronzewerkstoffen.
- Mit rautenförmigen Schmier-taschen oder als gelochte Variante nach ISO 3547/DIN 1494.
- Sonderteile mit Dichtungen oder Graphitzusätzen nach Kunden-wunsch lieferbar.



Gesinterte Gleitlager

- Für industrielle Anwendungen.
- ISO 2795/DIN 1850 Teil 3.
- Temperaturbeständig bei uns auch bis 120° C.
- Großer Lagerbestand.
- Sonderteile durch eigene Fertigung lieferbar.



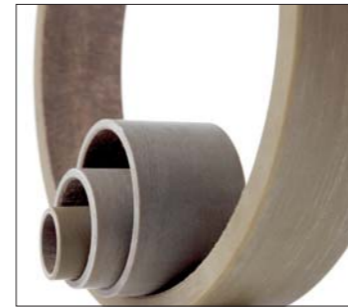
Wartungsfreie Gleitelemente

- Verschiedene Bauformen für Werkzeug- und Formenbau.
- Wartungsfrei durch eingelagerte Festschmierstoffe.
- Lange Lebensdauer, verschleißfest, korrosionsbeständig, schmutzunempfindlich.
- Sonderteile durch eigene Fertigung lieferbar.



Gedrehte Massiv-Gleitelemente

- Verschiedenste Gleitlagerwerkstoffe.
- Fertigung nach ISO 4379/DIN 1850.
- Abstimmung auf spezielle Bedürfnisse bzw. nach Kundenzeichnungen.



Faserverbund-Gleitlager/ Kunststoffe

- Der „Schwerathlet“ neben den herkömmlichen Kunststoffgleitlagern.
- Gewickelte Faserverbundgleitlager mit Gleitzusätzen und einem PTFE-Liner.
- Höchste Leistungsfähigkeit bei langer Lebensdauer.



Wälzlager

- Großes Produktspektrum vorrätig.
- Vom Rillenkugellager bis zur Gehäuseeinheit.
- Fertigung von Baugruppen.
- Großes Know-how durch Zusammenarbeit mit renommierten Herstellern.



Kupplungen

- Umfassendes Kupplungsprogramm.
- Größtenteils ab Lager lieferbar.
- Bedienungs- und servicefreundliches Handling.



Unser Volls Sortiment bedeutet für uns TOP-Qualität zu fairen Preisen.





Frankfurter oder Wiener?

Das Frankfurter Würstchen gibt es seit dem Mittelalter, das Wiener erst seit 1805. Der Erfinder des Wiener Würstchens ist Johann Georg Lahner, ein Metzger aus Frankfurt. Nach seiner Lehre ging er nach Wien und verkaufte sie als Lahner Würstchen, später nannte er sie "Frankfurter". Ein Gerichtsurteil von 1929 verhindert, dass Metzger außerhalb des Wirtschaftsraums Frankfurt am Main ihr Produkt als Frankfurter Würstchen vermarkten dürfen. Dieses Urteil wurde 1955 vom BGH bestätigt.

Appetit

auf Lohmann?

Der Appetit kommt ja bekanntlich beim Essen. Dieses Zitat des französischen Allrounders François Rabelais (1494 - 1553) gilt immer noch. Also: Wir geben Ihnen gerne eine Kostprobe unseres Könnens, unserer Leistungsfähigkeit und unseres Engagements. Sie brauchen uns nur zu Tisch bitten, wir servieren gerne, welche schmackhaften Vorteile Sie mit Lohmann genießen können.





Das Zeichen für Qualität
ohne Wenn und Aber

LOHMANN

Individuelle Gleitlager-Fertigung • Gleit- und Wälzlagertechnik

Carl-Zeiss-Straße 4 • 32278 Kirchlengern • Fon 05223. 9987-0 • Fax 05223. 9987-22
info@lohmann-gleitlager.de • www.lohmann-gleitlager.de