



Kupplungen - Sperren - Bremsen
Couplings - Clutches - Brakes

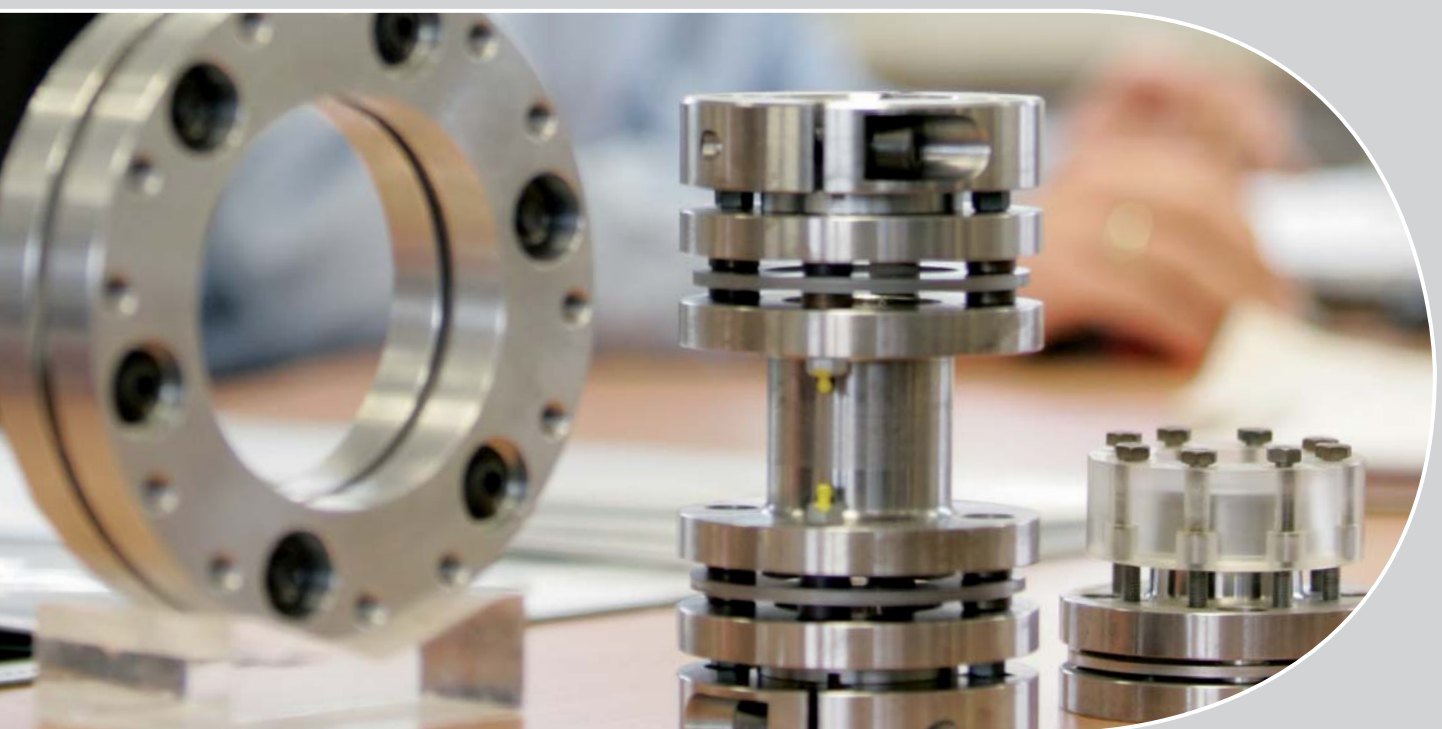
Seit 1933 - immer die passende Lösung
Since 1933 - always the right solution

Rexnord Antriebstechnik BSD

Immer die passende und immer die richtige Lösung in den Bereichen Kupplungen, Sperren, Bremsen zu liefern. Das ist es, was wir seit 1933 für unsere Kunden auf der ganzen Welt realisieren.

Rexnord Antriebstechnik BSD

Always developing and supplying the suitable coupling, clutch or brake - this is what we aim at for our worldwide customers since 1933.



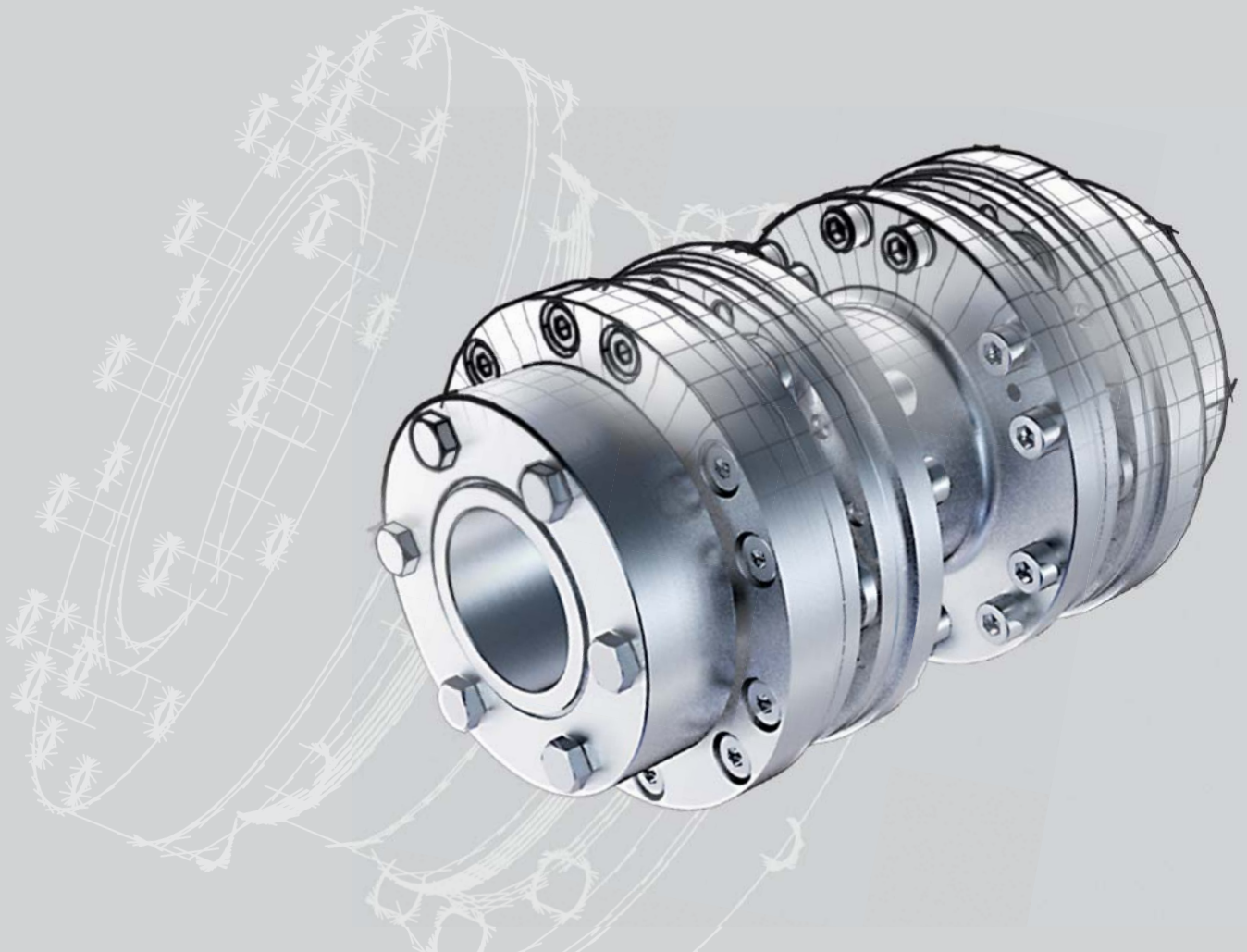
Beratung. Entwicklung. Produktion. Assistance. Engineering. Production.

Von der Beratung über die Entwicklung bis hin zur Produktion und dem anschließenden Service bieten wir Ihnen damit ein Leistungsspektrum außerhalb der Serienproduktion von standardisierten Wellenverbindungen, Schaltkupplungen und -bremsen und Sicherheitselementen.

Das ist es, was uns zu einem der weltweit führenden und zuverlässigsten Partner für die Entwicklung und Produktion von Antriebselementen für höchste Ansprüche gemacht hat.

From assistance to engineering to production and after sales service we supply standardized shaft couplings, clutches and brakes and safety elements beyond mass production.

This is what made us one of the leading manufacturers and reliable partner for engineering and production of power transmission elements for highest requirements.



Precision. Power. Performance.

Precision.

Wir entwickeln und produzieren Antriebselemente individuell für Ihre Anforderungen und immer mit höchster Präzision und Passgenauigkeit.

We design and produce power transmission elements for your requirements - with highest precision and accuracy.

Power.

Als Mitglied des Rexnord Konzerns bieten wir Ihnen ein weltweites Netzwerk hochqualifizierter Unternehmen, Händler und Servicepartner aus dem Bereich der Antriebstechnik. Dadurch bieten wir Ihnen nicht nur Sicherheit für die Realisierung Ihrer Aufträge, sondern auch die notwendige Größe und Kraft, um selbst komplizierteste Aufträge zu bearbeiten. Mit größter Sorgfalt und immer in gesicherter Qualität - wie man sie von uns erwartet!

As a member of the Rexnord group we provide a worldwide network of professional agents, distributors and service partners thus presenting the required structure and power to realize even the most challenging orders. Highest precision and trusted quality - following your demands!



Performance.

Engineering Know-How seit 1933, die Realisierung von Antriebselementen für unterschiedlichste Anwendungsfälle sowie die eigene Produktion und unser weltweites Netzwerk machen uns zu einem der dynamischsten Partner für die Umsetzung Ihrer Projekte.

Wir liefern schnelle Ergebnisse auf höchstem Niveau - von der Entwicklung bis hin zum fertigen Produkt. Wir entwickeln Lösungen für Einsatzfälle, bei denen Standardprodukte nur einen Kompromiss darstellen können. Unsere Produkte sind die richtige Wahl!

Engineering expertise and the design of power transmission elements for various applications, inhouse production and a worldwide distributor network have made us one of the most dynamic partners for your projects.

From design to production: fast results on highest levels - always the right solution for your drive!



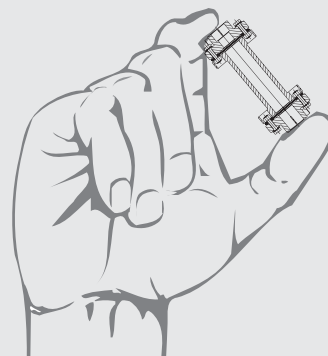
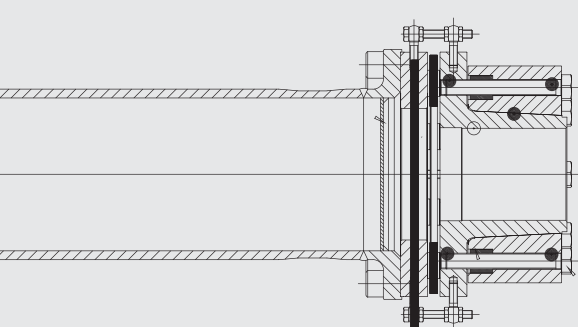
Wellenverbindungen Shaft Couplings

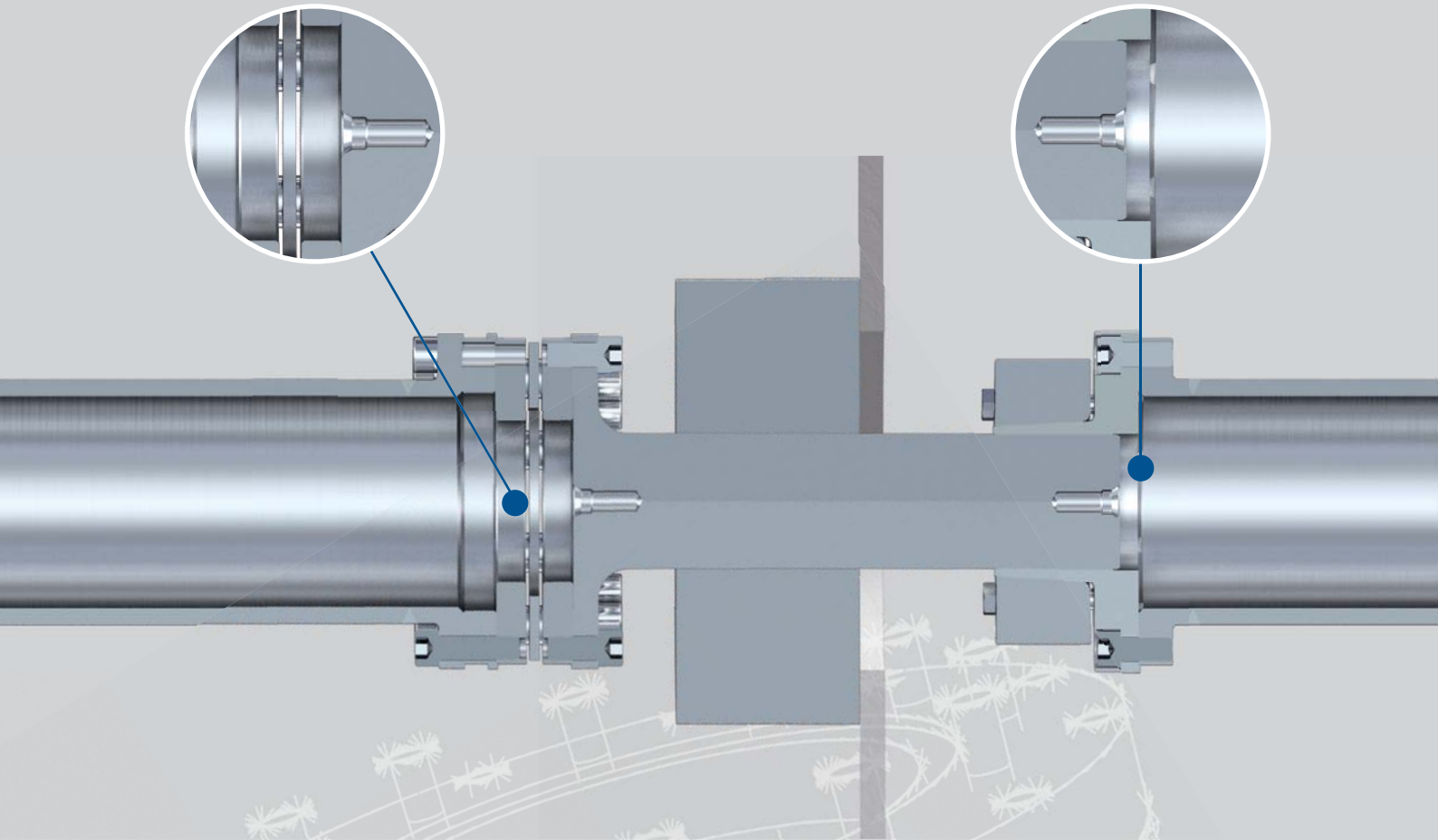
Wellenverbindungen Typ BSD® Modulflex®

- Modulare Bauweise in Stahl, Alu, Titan
- Drehsteif und flexibel
- Kleine Durchmesser
- Geringe Massenträgheiten
- Verschleißfrei und Wartungsarm
- Ausgleich von radialem, axialem und winkeligem Wellenversatz
- Kostengünstige Sonderlösungen
- Von Miniatur bis Hochleistungs-ausführung (1kNm)

Shaft Couplings Type BSD® Modulflex®

- Modular design in Steel, Aluminium, Titan
- Torsionally stiff and flexible
- Small diameters
- Low moments of inertia
- Free of wear and low maintenance
- Compensation for radial, axial and angular misalignment
- Economic customized solutions
- From miniature coupling to high performance version (1kNm)





Klemmnaben BSD® Typ Koniclamp®

- Spielfreie Welle-Welle und Welle-Flansch Verbindung
- Einfache Montage und Demontage

Clamping Hubs Type BSD® Koniclamp®

- Backlash-free shaft to shaft and shaft to flange connection
- Easy assembly and disassembly

Klemmnaben BSD® Typ Konisave®

- Koniclamp® mit Bronzebüchse als Überlastschutz angebundener Maschinenteile

Clamping Hubs Type BSD® Konisave®

- Koniclamp® clamping hub with Bronze bushing protecting connected equipment against overload

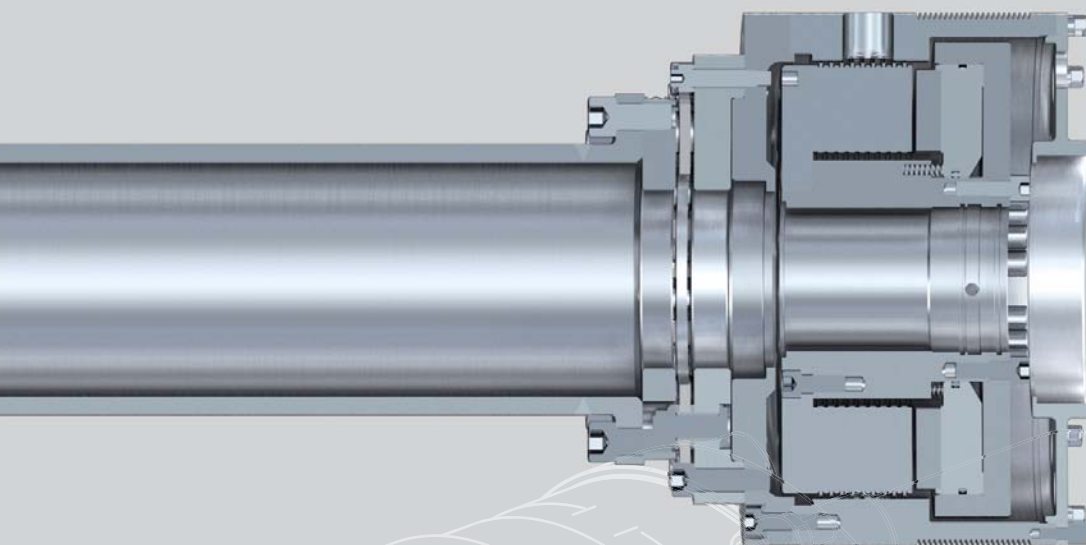
Anwendungsbereiche

- Maschinen- und Anlagenbau
- Prüfstände
- Schiffsantriebe
- Antriebe aller Art

Application

- Mechanical and plant engineering
- Test benches
- Ship drives
- Drives of all kinds

Schaltbare Kupplungen und Bremsen ***Clutches and Brakes***



Schaltkupplungen und -Bremsen

- Hydraulisch und pneumatisch geschaltet
- Kupplungen für Nass- und Trockenlauf
- Axiale oder radiale Ölzuführung
- Einfache Montage / Demontage
- Als integrierte oder externe Systemlösung
- Kombinationen z.B. mit drehsteifen Wellenkupplungen
- Als Sicherheitsbremse in z.B. hydrostatischen Antrieben
- Für den Einsatz in Schiffsantrieben, insbesondere Thruster-Antrieben, Zusatzaggregaten, Winden und Schwerantrieben

Clutches and Brakes

- Hydraulically or pneumatically operated
- Clutches for wet and dry operation
- Axial or radial oil inlet
- Easy assembly / disassembly
- As integrated or external solution
- In combination with torsionally stiff shaft couplings
- As safety brake e.g. for hydrostatic drives
- For ship drives, especially thruster drives, auxiliary drives, winches and heavy-duty drives

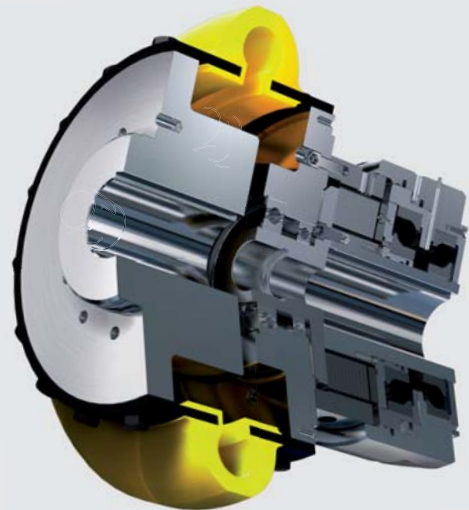
Einstellbare Sicherheitskupplung

- Radiale Druckzuführung (pneumatisch oder hydraulisch)
- Drehmoment haltend, bei Bedarf freischaltend
- Geeignet für hohe Drehmomente
- Für den Einsatz in Steinbrechern, Mühlen, Stahlwerken, Baggern



Adjustable Safety Clutch

- Radial pressure inlet (hydraulic or pneumatic)
- Maintaining torque, releasing on demand
- Suitable for high torque ratings
- For stone crushers, mills, steel mills, dredgers



Sicherheitselemente **Safety Elements**

Überlastkupplungen

- Wartungsarm und mit hohen Verschleißreserven
- gehaltenes Drehmoment bis 40 000 Nm im Standard
- Einfache Drehmoment-Einstellung
- Beidseitige Montage und Demontage

Freiläufe und Rücklaufsperrn

- Drehmomente bis 370 000 Nm
- Ebenso mit fliehkraftabhebenden Klemmkörpern
- Hohe Leerlaufdrehzahlen und lange Leerlaufzeiten
- Kombinierbar mit z.B. elastischen Kupplungen, Überlastungskupplungen

Konisave-Klemmnaben

- „Airbag“ des Antriebstranges für den Überlastfall
- Übertragbare Drehmomente 160 Nm – 2 000 kNm
- Kleine Bauweise, geringes Gewicht und kleine Massenträgheitsmomente

Overload Clutches

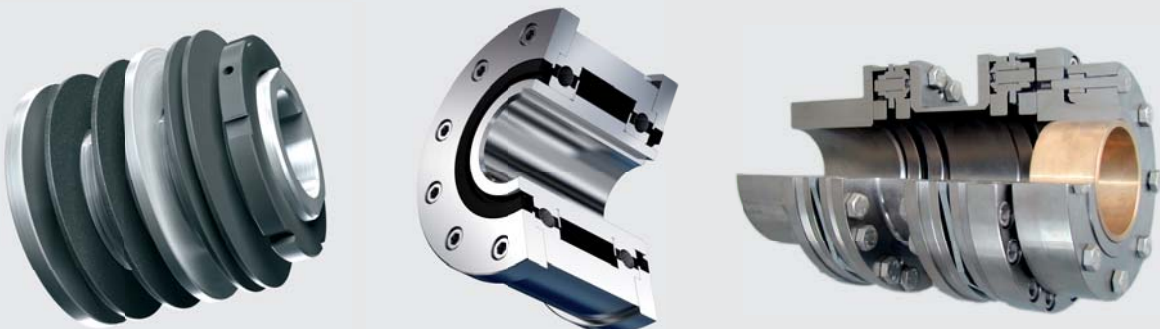
- Little maintenance and high wear reserves
- Maintained torque during operation up to 40 000 Nm as standard
- Easy adjustment of torque
- Easy assembly and disassembly from both sides

Freewheels and Backstops

- Torque ratings up to 370 000 Nm
- Also available with centrifugal releasing wedge type elements for high speeds
- High idling / overrunning speeds and long idling / overrunning times
- Combinations e.g. with flexible couplings, overload clutches

Konisave Clamping Hubs

- „Airbag“ of the drive in case of overload
- Torque to be transmitted 160 Nm - 2 000 kNm
- Small dimensions, low weight and moments of inertia



Kundenspezifische Lösungen ***Customized Solutions***

BSD® Modulflex® Kupplungen in Spezialausführung für den medizinischen Bereich (Zentrifugenantriebe)

- Gewicht bis ca. 12 Tonnen
- Übertragbare Drehmomente von 500 kNm bis 5 000 kNm. Größere Drehmomente auf Anfrage
- Weitere Einsatzgebiete in den Bereichen Marine, Prüfstandstechnik, Schwerindustrie, allgemeiner Maschinenbau
- Bilder mit freundlicher Genehmigung der Fa. AMST-Systemtechnik GmbH, Ranshofen, Austria

BSD® Rutschkupplung für Rotorscheren und Granulatoren

- Rutschmoment bis 42 000 Nm
- Bilder mit freundlicher Genehmigung der ARTECH Recyclingtechnik GmbH

BSD® Modulflex® Kupplungen mit Koniclump® Klemmnaben für Saugerpressen

- Übertragbare Drehmomente bis 1 200 kNm, Größere Drehmomente auf Anfrage
- Weitere Einsatzgebiete in den Bereichen Marine, Prüfstandstechnik, Schwerindustrie, allgemeiner Maschinenbau
- Bilder mit freundlicher Genehmigung der Schuler AG

BSD® Modulflex® Couplings as special version for medical applications (centrifuge drives)

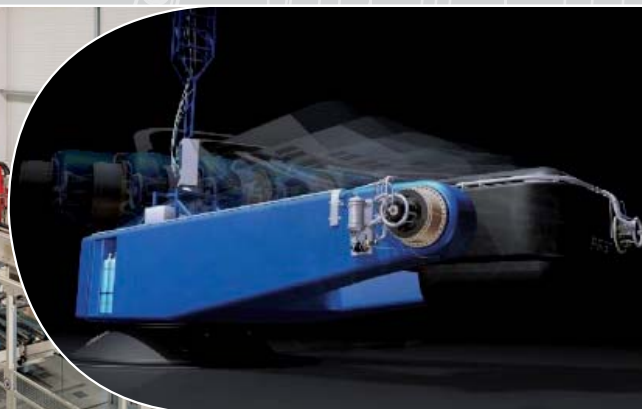
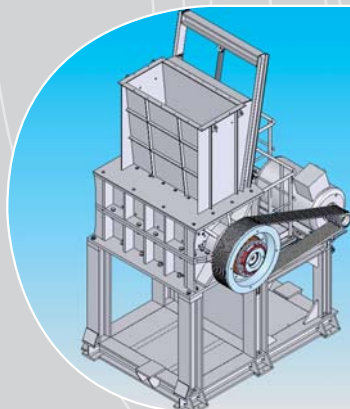
- Weight up to 12 t
- Torque to be transmitted from 500 kNm to 5 000 kNm. Higher torques on demand
- Also for marine applications, test bench industry, heavy-duty industry, engineering industry
- By courtesy of Fa. AMST-Systemtechnik GmbH, Ranshofen, Austria

BSD® Torque Limiters for rotary shears and granulators

- Slipping torque of up to 42 000 Nm
- By courtesy of ARTECH Recyclingtechnik GmbH

BSD® Modulflex® Coupling including Koniclump® clamping hubs for transfer presses

- Torque to be transmitted up to 1 200 kNm. Higher torques on demand
- Also for marine applications, test bench industry, heavy-duty industry, engineering industry
- By courtesy of Schuler AG



Produkte

Elektromagnet-Lamellen-Kupplungen und -Bremsen
Elektromagnet-Einflächen-Kupplungen und -Bremsen
Polflächen-Kupplungen und -Bremsen
Freiläufe und Freilaufkupplungen
Rücklaufsperrern
Schaltkupplungen
Drehsteife Kupplungen
Klemmnabensysteme
Kundenspezifische Entwicklungen

Products

Electromagnetic Multi Disc Clutches and Brakes
Electromagnetic Single Surface Clutches and Brakes
Pole Surface Clutches and Brakes
Freewheels and Freewheel Clutches
Backstops
Actuated Clutches
Torsionally Stiff Couplings
Clamping Hub Systems
Customized Solutions



Überwasserstr. 64
44147 Dortmund / Germany

Phone +49 231 / 82 94-0
Fax +49 231 / 82 94-250

www.rexnord-antrieb.de
customerservice.bsd@rexnord.com