



„NACHI entwickelt bereits seit 1939 Rillenkugellager. Seitdem haben die langlebigen Allrounder vielfältige Anwendungsaufgaben auf der ganzen Welt gelöst.“

# BEARINGS

Seit 1939 überzeugen NACHI-Wälzlager durch herausragende Qualität. Verantwortlich dafür ist die sehr große Fertigungstiefe im Unternehmen. Jeder Produktionsschritt, vom Rohstahl und der Wärmebehandlung bis zur spanenden Fertigung und Montage der Lager, wird im Unternehmen ausgeführt und überwacht. Heute liefert NACHI Europe ein umfassendes Programm an Rillenkugel-, Zylinderrollen-, Kegelrollen- und Präzisionslagern für Anwendungen im allgemeinen Maschinenbau, in der Luft- und Raumfahrt und der anspruchsvollen Automobilindustrie.

## Rillenkugellager

Ausgereifte Dichtungstechnologie und fortschrittliche Schmierstoffe ermöglichen einen Dauerbetrieb bei Temperaturen von -40°C bis +140°C in der Standardausführung. Die Rillenkugellager der Serie Quest erreichen bei 120°C Betriebstemperatur doppelte Lebensdauer verglichen mit üblichen Standardlagern.

## Pendelrollenlager

Pendelrollenlager von NACHI verfügen über die weltweit höchsten Tragzahlen. Mit Innovationen, wie der kontrollierte Verschränkung und der generellen Temperaturbeständigkeit bis +200°C hat sich NACHI als weltweit führender Hersteller etabliert. Kunden vertrauen auf enge Toleranzen und lange Lebensdauer bei hohen Axiallasten. Unterschiedliche Rollengeometrien und Käfigausführungen ermöglichen vielfältige Anwendungen.

## Präzisionslager

Höchste Präzision und Steifigkeit, optimierte Schmierstoffe sowie Robustheit und herausragende Dichtungen machen NACHI Präzisionslager zur besten Option. Kunden schätzen die montagefreundlichen Ausführungen und die vormontierten Einheiten.

## Industrie- und Automobilanwendungen

NACHI-Wälzlager stehen für höchste Materialqualität. Das umfassende Produktprogramm überzeugt in vielen Anwendungen auf der ganzen Welt. Innovation und kompromisslose Qualität – **Made in Japan**. NACHI Wälzlager sorgen für lange Lebensdauer und problemlosen Einbau in einem breiten Anwendungsspektrum.

### Industrieanwendungen:

Mit einem umfassenden Produktportfolio und effizienten Serviceleistungen zählt die NACHI Europe GmbH zu den bevorzugten Partnern im Maschinen-, Werkzeugmaschinen- und Getriebebau, bei Herstellern von Kränen, Greifern und Elektromotoren. Mit den Wälzlagern von NACHI erhalten die Kunden höchste Prozesssicherheit in ihren individuellen Anwendungen.

### Hauptnutzen: Rillenkugellager

- ▶ hohe Produktlebensdauer sorgt für niedrige Betriebs- und Wartungskosten
- ▶ höhere Nenndrehzahlen bei niedrigeren Betriebstemperaturen
- ▶ erprobte Schmierstofftechnologie
- ▶ 100%ige Geräuschprüfung

### Hauptnutzen: Pendelrollenlager

- ▶ weltweit die höchsten Tragzahlen durch Rollen größerer Abmessung
- ▶ kompakte Bauweise
- ▶ reinste Stahlqualität sorgt für lange Gebrauchsdauer und Kosteneffizienz

### Hauptnutzen: Präzisionslager

- ▶ höchste Präzision für ausgezeichnete Laufgenauigkeit
- ▶ Hochleistungsschmierstoff stellt Schmierfilm schon bei niedrigen Drehzahlen bereit
- ▶ innovative, reibungsarme Dichtungen verringern das Anlaufmoment
- ▶ wirtschaftlich und äußerst langlebig

### Automobilanwendungen:

Das hohe Niveau der NACHI-Wälzlager wird durch das Qualitätssicherungsmanagement der Automobilindustrie bestimmt. Industrieprodukte unterliegen bei NACHI den gleichen Qualitätskriterien. NACHI-Wälzlager sorgen in Gelenkwellen von Fahrzeugen für sichere und stabile Traktion. Darüber hinaus ist NACHI Weltmarktführer bei Lagern für Klimakompressoren.



Halten doppelt lang durch, wenn es heiß hergeht: die Rillenkugellager der Serie Quest von NACHI

Rillenkugellager



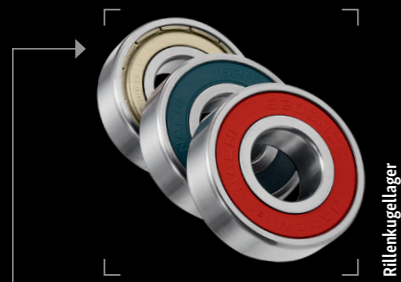
Diese hochpräzisen Lager finden in Hauptspindeln von Werkzeugmaschinen Verwendung.

Zweireihige Zylinderrollenlager

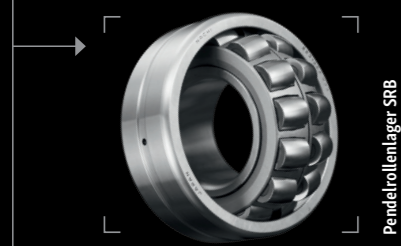


NACHI's ultradünne Wälzlager kommen im Spannungswellenge triebe des Mars Rovers zur Anwendung.

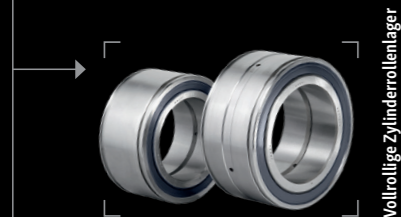
Mars Rover © Courtesy NASA/JPL-Caltech



Rillenkugellager



Pendelrollenlager SRB



Vollrollige Zylinderrollenlager



Wälzlager von NACHI beweisen täglich ihre hohe Qualität in Kränen weltweit.



**No. 1 IN THE WORLD**

NACHI Pendelrollenlager - die höchsten Tragzahlen weltweit.



Axial-Pendelrollenlager



**No. 1 IN THE WORLD**

Weltmarktführer bei Lagern für Klimakompressoren.

**No. 1 IN THE WORLD**

NACHI-Wälzlager überzeugen in Gelenkwellen von Fahrzeugen.